

ヘルスケアの新しい常識



プログラム費
通常55,000円(税抜)のところ

自己負担金額
20,000円(税込)

でチャレンジできます
(差額は健保負担)

※卒煙できたら
健保に申請で
補助費**10,000円**支給



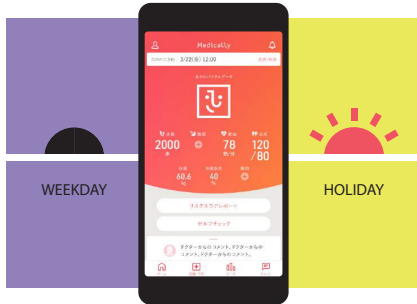
お手軽卒煙プログラム オンライン禁煙外来「Medically」

「Medically」禁煙外来はお手持ちのスマートフォンを活用し、テレビ電話で医師による診療及び禁煙補助薬の処方を受けていただくプログラムです。自分の好きな時間に好きな場所でいつでもどこでも気軽にはじめることができます。

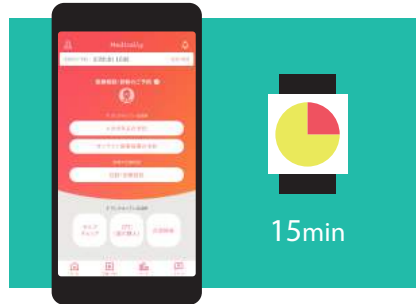


スマホで診療、通院の必要なし

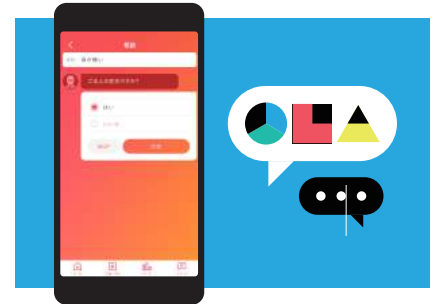
特徴



平日夜・土日もスマホで診察
 スマホを通じてオンライン診療が行われます。平日夜、土日も受診できます。

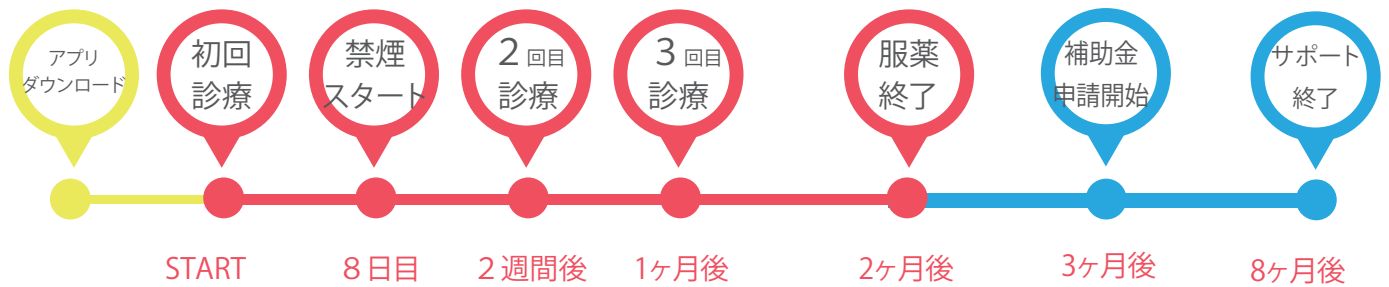


ストレスフリーな診察
 およそ15分で「オンライン診療」が完了します。必要な場合は後日処方薬が配達されます。



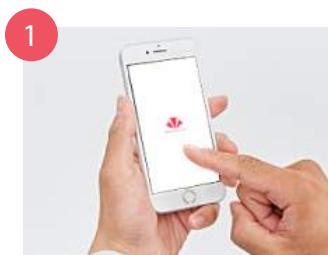
医師とのチャット機能
 医師とのチャット機能で、気になったことをすぐに相談できます。

スケジュール



利用方法

※初回診療時に医師の判断により利用対象外となることがあります。



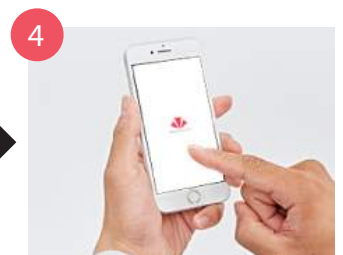
1 アプリをダウンロード
 以下QRコードの読み込み、もしくはAppStore、PlayStoreで「medically」と検索しMedicallyアプリをダウンロードします。



2 オンライン診療
 テレビ電話によるオンライン診療を行います。



3 処方薬配送
 お薬が処方された場合は、ご自宅まで配送いたします。



4 卒煙確認
 6ヶ月間、アプリプッシュ通知で禁煙継続を確認いたします。

※自己負担金額20,000円（税込）はクレジットカード決済になります。

▼禁煙補助に関する問い合わせはこちら▼
 パレット健康保険組合 担当：健康推進係
 TEL: 03-3988-5270

